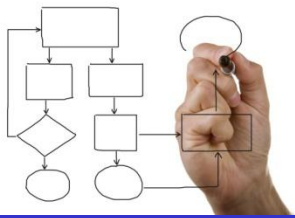


Projektowanie procesów

dr Mariusz Maciejczak

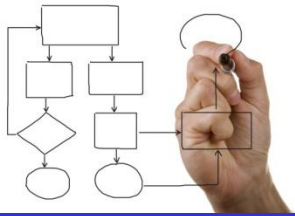
www.maciejczak.pl

Wprowadzenie do ćwiczeń

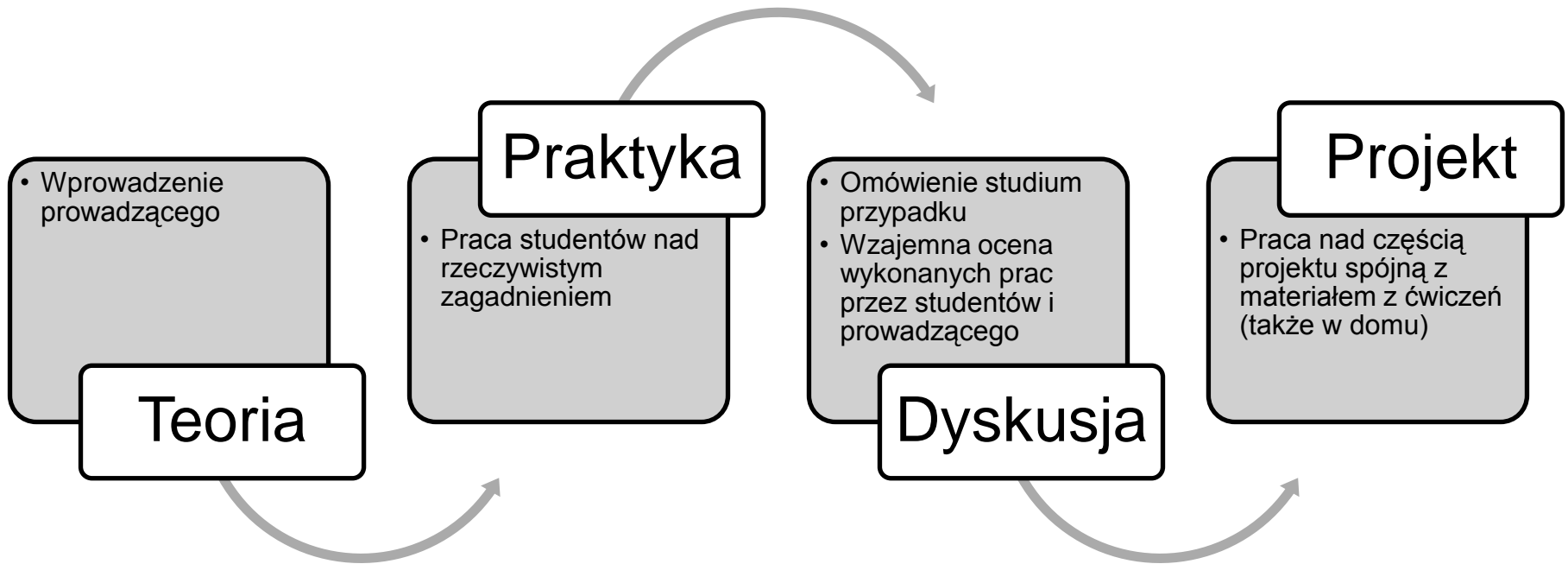


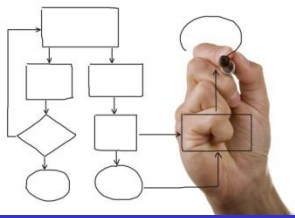
Sylabus

- Sylabus dostępny na stronie WNE
<http://wne.sggw.pl/sylabusy/pdf/ZOM204.pdf>
- **Efekty kształcenia:**
 - 01 - student potrafi objaśniać istotę orientacji procesowej w zarządzaniu i wymieniać kluczowe obszary problemowe w jej ramach,
 - 02 - student posiada umiejętność podejmowania decyzji z zakresu zarządzania procesami z wykorzystaniem metod poznanych na zajęciach,
 - 03 - student potrafi analizować problemy z zakresu zarządzania procesami, dokonywać ich krytycznej ale i twórczej oceny oraz formułować ich rozwiązania dla praktyki gospodarczej,
 - 04 - student posiada umiejętność współpracy z innymi wykazując zdolność do kreatywnej pracy w zespole



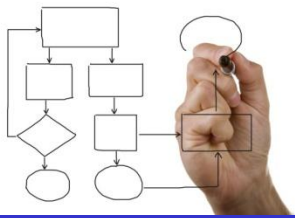
Model ćwiczeń





Plan

- Mapowanie (ćw.1)
- Analizowanie:
 - Charakterystyka (ćw.2)
 - Ograniczenia (ćw.3)
 - Projekt (ćw.5)
 - Czas i Koszty (ćw.6)
- Modelowanie za pomocą narzędzia (ćw.4)
- Doskonalenie (ćw. 7)
- Ocena (ćw. 8)



Zaliczenie

- Obecności
- Projekt